

kys-enerji®



GLOKAL

**Enerjinizi Kys-Enerji ile akıllıca yönetin,
geleceğimize yatırım yapın.**



| Kocaeli Kaya Şirketler Topluluğu güvencesiyle

kys-enerji®

GÜNEŞ ENERJİ SİSTEMLERİ

kys enerji®

“Sürdürülebilir enerji için KYS Enerji, yenilikçi ve öncü çözümler sunar.”



Gücümüz Güvenilirlik ve Dayanıklılık

KYS ENERJİ'nin kurucu şirketlerinden Kaya Şirketler Grubu 1961 yılından bu yana Türkiye'de kendi alanında liderdir, donanımlı ekibi ile sunduğu ürünlerin yanı sıra satış sonrası hizmetleri ile müşteri memnuniyetini hep ön planda tutmuştur. Ekibimiz, sadece güneş enerjisi santralleri değil, elektromekanik, inşaat, taahhüt gibi pek çok grup şirketinden oluşmuş olması nedeni ile tecrübesi ile güvenilir ve dayanıklı bir kuruluştur.

Garantiler

Müşterilerimize, tesis malzemeleri ile beraber kurulumunu da kapsayan 20 yıllık bir garanti sunuyoruz.

Enstitü yetkileri ile Güçlü Endüstriyel İlişkiler EPDK, Yerel Dağıtım Şirketleri ve Türkiye Elektrik Dağıtım Anonim Şirketi ile kurduğumuz kalıcı ilişkiler, tesislerin kurulumu ve bağlanması için gerekli olan izinler ve teşvik planları ile ilgili bilgi birikimi sağlamaktadır.

Uzmanlık

Güneş Enerjisi; uzmanlık, bilgi birikimi ve deneyim gerektiren ciddi bir konudur. Biz KYS ENERJİ olarak, sizin için kuracağımız tesisin, tasarımı için yapılan ilk analizden, uygulanmasına, devreye alınmasına, tamirine ve hatta uzaktan kontrol edilmesine kadar her alanda en iyi çözümü sağlayacak tecrübeye ve uzmanlığa sahibiz.

Emniyet ve Çevre

Müşterilerimizi ve kendi çalışanlarımızı korumak için tesislerin kurulumu ve işletilmesi sırasında yasal prosedürleri uygulamaktayız. (özellikle işyeri güvenliği konusunda).

Deneyim

Ekiplerimiz, PV tesislerinin geliştirilmesi, tasarımı, dizaynı, işletilmesi ve bakımı konularında geniş deneyime sahiptirler.

Müşterilerimizin İhtiyaçlarına Odaklanıyoruz

KYS ENERJİ, teşvikler açısından en uygun çözümleri geliştirir. Ekonomik, teknik ve finansal açılarından net bir değerlendirme sunarak en doğru yatırımı yapmanız için size yardımcı olur.

*GES projeleri yüklenici firma GLOKAL Mühendislik A.Ş.' dir.



NEDEN BİZ?

Kaya Şirketler grubunun içinde yer almanın getirdiği sorumluluk ve kalite bilinci ile, mühendislik hizmetinin ihtiyacımız olanı en iyi kalitede en iyi fiyata vermek olduğunu bilir ve proje kendimizin projesi gibi davranarak ilerleriz.

Bunun için ise;

Proje aşamasından başlayarak, olaya hakim olup, sizin projenizi sahiplenerek kendi projemiz gibi maliyet çalışmalarını yaparız.

Kaliteli üretim için sürdürülebilirliği sağlar, doğru ve kaliteli malzeme analizi ve 1961 yılından gelen taahhüt tecrübemizle üst kalitede işçilik sağlarız.

Kullandığımız markalar, sertifikalarımız ve uluslararası garantiler ile kalitemizi belgeler, grup şirketlerimizde sigorta firması olması nedeni ile tüm sahayı proje bittikten sonra bile sigortalı olarak değerlendiririz..

EPC aşamasında, sahaya inmeden, Kurulum, Kontrol ve Sonuç raporu sunarız.

Personellerimizin özgeçmişlerini sizinle paylaşır, sizin sahanızda kimlerin olacağını proje aşamasında bildiririz. Taşıyıcı sistemler, kurulum detayları, hakkında sizleri bilgilendirir, her aşamada düzenli geri bildirimler ile ilerlememizi takip etmenizi isteriz.

İmalatın her aşamasını, saha düzenlemeden, taşıyıcı sistemlere, kablo, pano, panel montajı her aşamanın günlük fotoğraflar ve size özel şifreleri bir web alanında görüntülemenizi sağlarız.

İş programını Ms Project yada Primavera olarak hazırlayarak, sizin denetiminde olmasını temin ederiz.

İş kalemlerinin her biri için yapım yöntemi standartlarını sizinle paylaşarak ve uygulamaları buna göre kendinizin bile denetleyebilme imkanını sunarız.



NELER YAPIYORUZ?

Güneş enerjisi alanında proje geliştirme' den başlamak üzere, güneşlenme ölçümü, kurulum ve bakım-işletme süreçlerinde çözüm odaklı anahtar teslimi çözümler vermektedir.

Bu alanda firmamız en alt düzeyden en üst düzeye dek, geniş ürün ve çözüm yelpazesine sahiptir.

Saha geliştirme hizmetleri

Güneş ölçüm istasyonu kurulması, veri takip, kontrol ve izleme hizmetleri

Güneş Radyasyonu ve güneşlenme süresi verilerinin değerlendirilmesi

Yatırım değerlendirme raporunun hazırlanması

Elektik ve İnşaat projeleri hazırlanması ve dosyalarının onaylatılması

Elektrik Lisans başvuru sürecinin yürütülmesi

Uygun panel, İnverter ve Taşıyıcı Konstrüksiyon seçimi ve tedariki

Güneş Santrallerinin Anahtar Teslimi Bazında İnşaat ve Montajı

Test ve Devreye alma işlemleri

Veri İzleme ve Görüntüleme hizmetleri

İşletmeye geçen tesisin teknik ve ticari olarak işletilmesi

Planlı bakım ve acil destek hizmetleri

Sigorta hizmetleri

Üretim miktarı garanti sözleşmesi

GES UYGULAMA ALANLARI

OTOPARK UYGULAMALARI



ÇATI UYGULAMALARI



SAHA UYGULAMALARI



GÜNEŞ ENERJİ SANTRALLERİNİN ÖNEMİ



Türkiye’de çorak arazilerde (tarım ve çatıların dışında) toplam 200 gigavatlık bir güneş enerjisine ulaşmak mümkün. (ODTÜ araştırması)

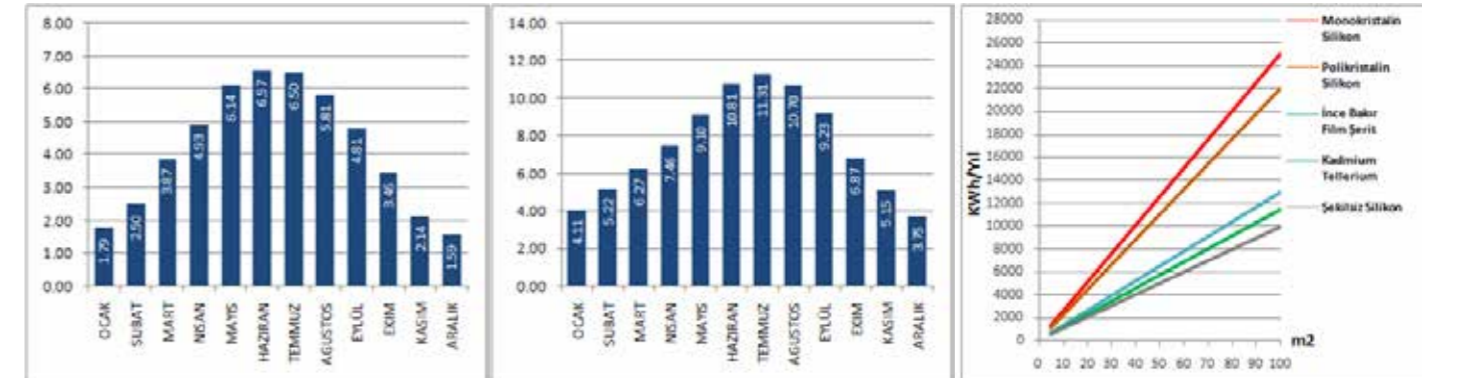
Kömür santralleri, doğaz gaz santralleri, yenilenebilir kaynaklar dahil Türkiye’nin toplam elektrik üretim gücü 65 gigavat

Türkiye’nin ortalama yıllık toplam güneşlenme süresi, 2640 saat (günlük toplam 7,2 saat), ortalama toplam ışınım şiddeti ise 1311 kWh/m² yıl (günlük toplam 3,6 kWh/m²) olarak tespit edilmiştir.

TÜRKİYE Global Radyasyon Değerleri (KWh/m²-gün)

TÜRKİYE Güneşlenme Süreleri (Saat)

TÜRKİYE PV Tipi-Alan-Üretilebilecek Enerji (KWh-Yıl)





BAKIM ONARIM VE SATIŞ SONRASI HİZMETLER

Hizmetlerimiz, birbirini tamamlayan bir sistem halinde tasarlanmıştır. Tesisinizin maksimum verimliliğini, değerler zincirinin tamamını kapsayan yeterliliğimizle güvence altına alabilirsiniz. Bakım ve Onarım ile ilgili gereklilikler büyük farklılıklar gösterebilse de, geniş hizmet yelpazemiz sayesinde taleplerinizi esnek ve eksiksiz şekilde karşılayabilmekteyiz.

Bakım ve Onarım hizmetleri için Kys Enerji uzmanlığında fotovoltaik güneş enerjisi sistemleri maksimum ve sürekli verimlilik sağlar.

SATIŞ SONRASI HİZMETLER

Personel bilgilendirme ve eğitimi
Bakım ve Onarım
Sistem üretim ve performans takibi
Arıza giderimi ve ürün değişimi
Yedek parça temini



Kocaeli Kaya Şirketler Grubu çok büyük bir ailedir, KYS Enerji ise güçlü olmasını, bir EPC firmasının gerekli gördüğü tüm uzman ve çalışan gücünü alt taşeronlar ile değil doğrudan kendi ekibi ile sağlayabilmesinden, 1961 yılından beri Elektrik ve Mekanik imalat, montaj çalışmalarında bulunmasından almaktadır.

Güneş Enerji Santrali kurmak için pek çok mühendislik alanının birlikte çalışması gerekmektedir. EPC diye nitelendirilen firmaların çoğunluğunda bu mühendislik alanlarında uzman çalışanlar doğrudan bulunmamaktadır. Siz sadece küçük bir proje ekibi ile karşılaşırsınız. KYS Enerjinin en büyük gücü insandan gelmektedir, ama bu sadece sayıca sektördeki en kalabalık ekibe sahip olmamızdan değil, bizi biz yapan değerlerin en başında tüm ekibimizin ben, sen yok, biz varız demesi nedeniyle.

Güneş enerji sistemleri, proje etüt çalışmalarından uygulama, işletmeye almaya kadar çok farklı mühendislik dallarının etkin halde kullanılması gerekir.

İlgili resmi izin ve lisansların alınması, çevre şartlarına uyumluluk, kurulacak tesisin verimliliği, temiz ve sürdürülebilir enerji kaynağının oluşturulmasında projeyi gerçekleştiren ekibin deneyim ve birikimi çok önemlidir.

KYS Enerji de ise aşağıda belirttiğimiz alanlarda uzman mühendislerden oluşan bir ekip sizler için çalışmakta ve sürekli olarak ekibimize katılan yeni uzmanlar ile büyümektedir.



REFERANSLARIMIZ

No	Proje Adı	Tesis Adresi İl / İlçe	Uygulama tipi	Proje Gücü AC	Planlanan Yıllık Üretim
1	Kavaklı GES	K.Maraş / Onikişubat	Arazi	975kWe	1.605.000kWh
2	YST GES	K.Maraş / Onikişubat	Arazi	975kWe	1.605.000kWh
3	ZHT GES	K.Maraş / Onikişubat	Arazi	975kWe	1.605.000kWh
4	Zeki3 GES	K.Maraş / Onikişubat	Arazi	1.8kWe	2.950.000kWh
5	Nitsan GES	Erzincan	Arazi	4MWe	5.489.000kWh
6	Balres GES	Denizli	Arazi	5MWe	8.000.000kWh
7	Terrace GES	Kocaeli / İzmit	Çatı/Cephe	36 kWe	43.200kWh
8	Kösemen GES	Kocaeli / Kartepe	Çatı/Cephe	240 kWe	288.000kWh
9	Kocaeli Kaya GES	Kocaeli / İzmit	Çatı/Cephe	240 kWe	288.000kWh
10	Gülener GES	Kocaeli / Başiskele	Çatı/Cephe	240 kWe	288.000kWh
11	Esas Kimya GES	Kocaeli / Dilovası	Çatı/Cephe	100kWe	127.000kWh
12	Sarcam GES	Kocaeli / Başiskele	Çatı/Cephe	1125kWe	1.350.000kWh
13	Kocaeli Kaya Satış Pazarlama GES	K.Maraş / Onikişubat	Arazi	720kW	1.000.000kWh
14	ALJ Otomotiv GES	İstanbul / Çekmeköy	Çatı/Cephe	240 kWe	



kys-enerji®

Enerjinizi Kys-Enerji ile akıllıca yönetin,
geleceğinize yatırım yapın.

Glokal Müh. Taah. Tic. ve San. A.Ş.



GLOKAL



+90 (262) 255 50 54

info@[glokaltr.com.tr](mailto:info@glokaltr.com.tr)

@[glokaltr](https://www.instagram.com/glokaltr) / [glokaltr](https://www.facebook.com/glokaltr)

Sanayi Mh. Hayrettin Uzun Cd.
No: 26 41001 İzmit/Kocaeli



| Kocaeli Kaya Şirketler Topluluğu güvencesiyle